

NubePrint

Cloud Printing is possible

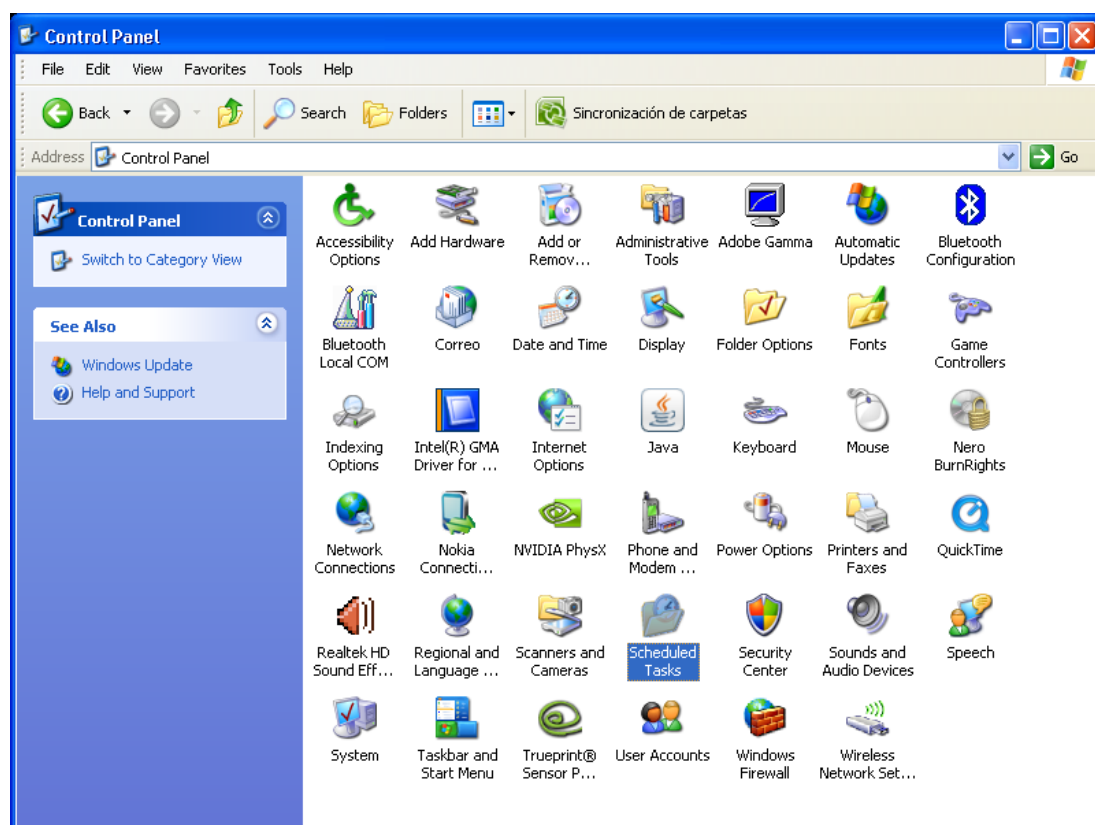
Guía visual de creación de una tarea automática para la ejecución del software CPM en Microsoft Windows XP.

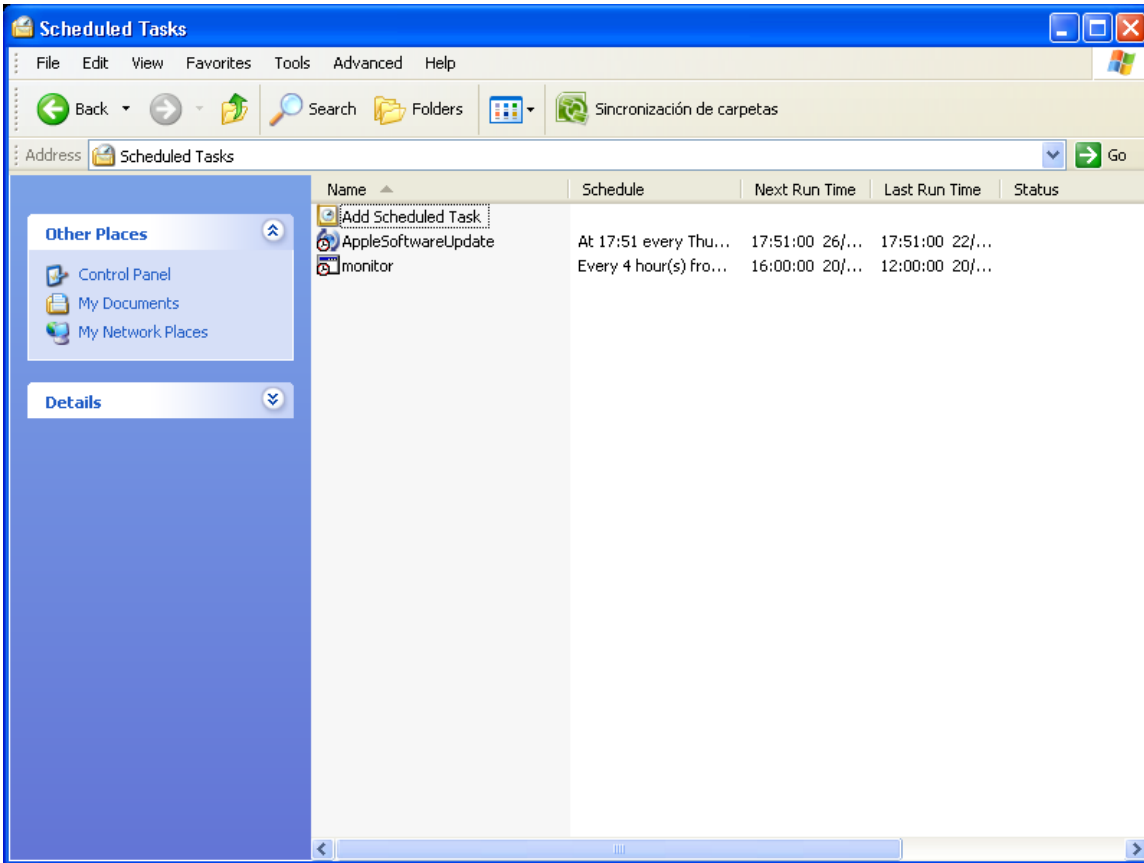
El software CPM (Cloud Printing Monitor) de Nubeprint es un programa diseñado para la monitorización de las impresoras de red conectadas a una LAN. Si bien existe la versión con interfaz gráfico de usuario para Windows XP, también se quiere dar la posibilidad de programar una tarea automática en el sistema, de forma que la monitorización de las impresoras resulte más transparente y cómoda para el usuario.

A través de unas capturas de pantalla y unas breves explicaciones se relata a continuación el proceso para la creación de dicha tarea:

1. Panel de Control

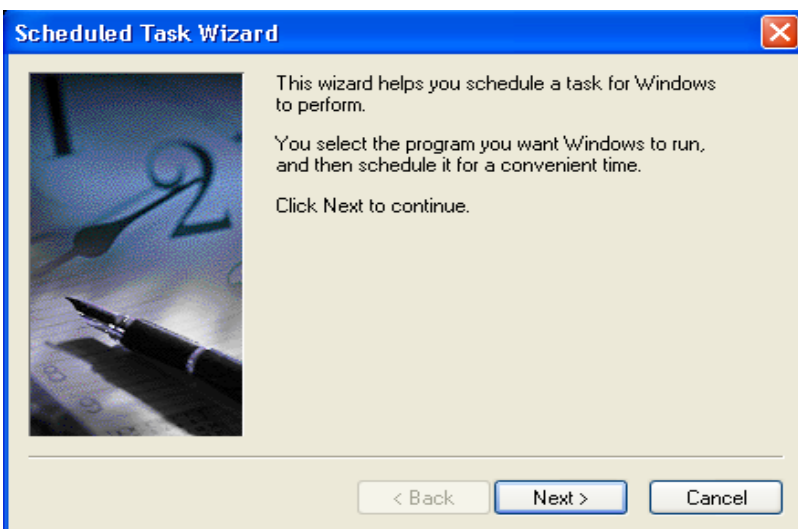
Acceder a «Panel de Control» y seleccionar «Programar Tareas».



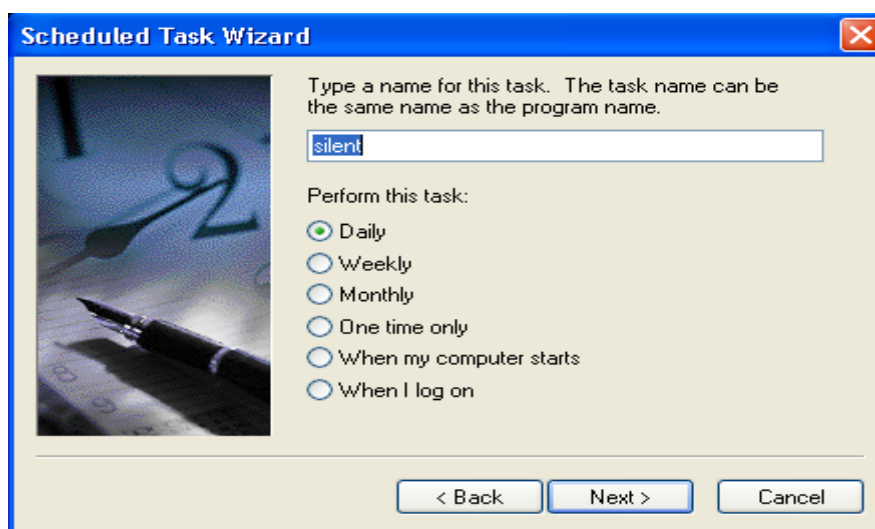


2. Programar Tareas

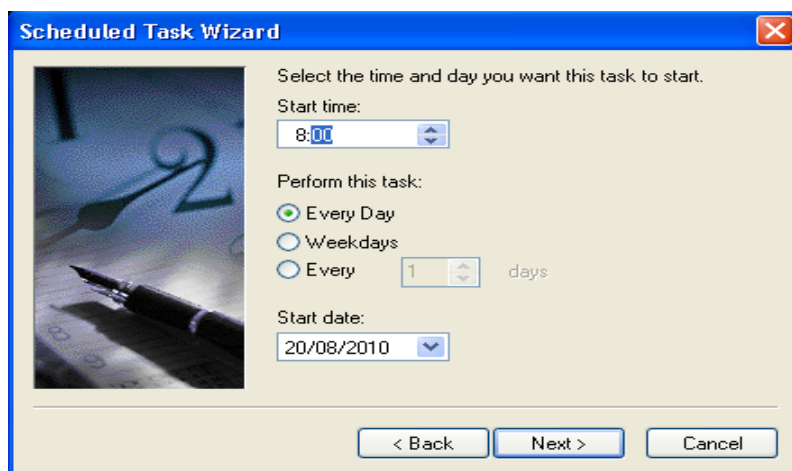
Dentro de «**Programar Tareas**» seleccione «**Crear Tarea**», y ahora siga las instrucciones del asistente para Crear Tareas.



- **Seleccione el programa que desea que Windows ejecute automáticamente:** pulse sobre «**Buscar**», y acceda al directorio en el que haya guardado el programa descargado de MyPrinterCloud que se llama «**silent.bat**». Selecciónelo y pulse «**Abrir**»
- Seleccione «**Diariamente**», y pulse luego sobre «**Siguiente**»



- Seleccione «**Inicio**» (por ejemplo 8h00) y presione sobre «**Todos los días**». Pulse en «**Siguiente**».



- Introduzca el nombre de usuario en el campo «**Nombre de Usuario**» o bien déjelo como muestra su ordenador y meta la Contraseña (se trata de la contraseña que utilice Vd. al arrancar su ordenador). Pulse sobre «**Siguiente**».



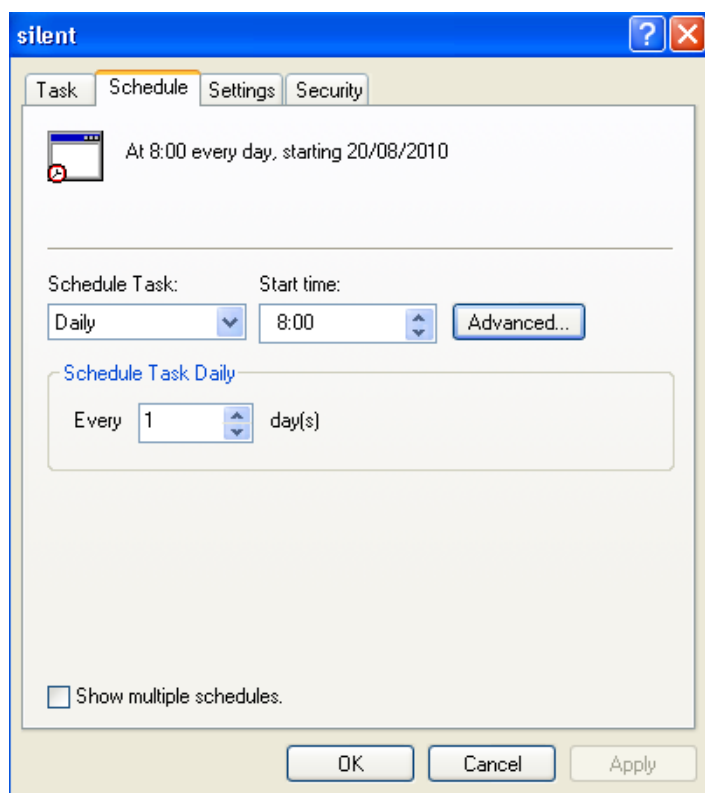
- Lea la pantalla resumen de la tarea que ha automatizado y si está conforme pulse «**Finalizar**».
Importante: si desea que se obtenga el estatus de sus impresoras varias veces al día (en algunas empresas con un uso intensivo de las impresoras esto es muy conveniente) marque la casilla de «**Abrir propiedades avanzadas de la tarea creada cuando pulse Finalizar**».



- Lea la pantalla resumen de la tarea que ha automatizado y si está conforme pulse «**Finalizar**».
- Si no desea ir a Propiedades Avanzadas pase a leer el apartado 4.

3. Defina las propiedades avanzadas en su nueva tarea.

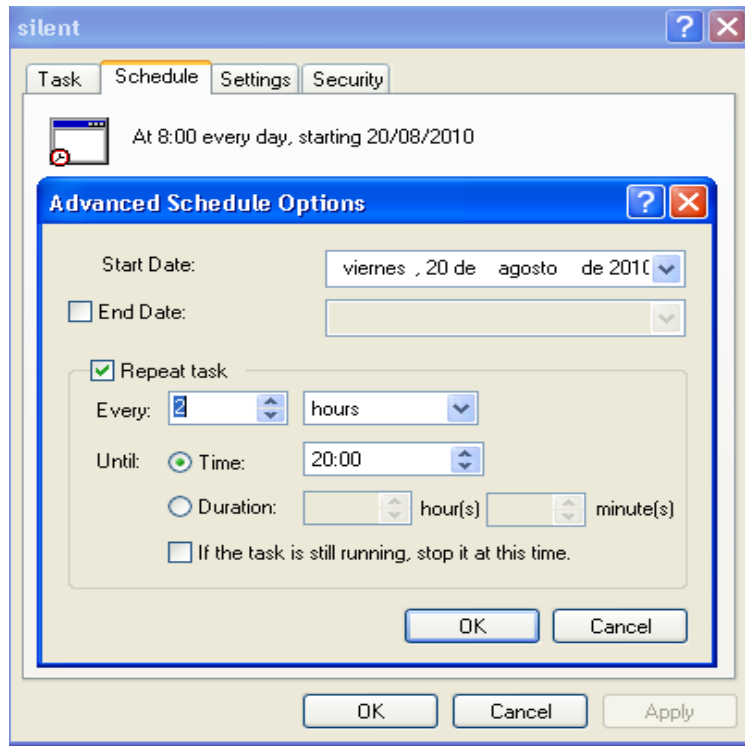
- Pulse sobre «**Calendario**» y defina los parámetros de manera que el sistema ejecute hasta un máximo de 10 lecturas diarias de sus impresoras repartidas a lo largo del día (el sistema alojado en la Nube acepta un máximo de 10 lecturas diarias, rechazando automáticamente los excesos; para una monitorización óptima de su impresora recomendamos efectuar 6-8 lecturas al día).



- Pulse sobre «**Avanzado**», y luego sobre «**Repetir Tarea**» y establezca el valor de «**Cada**» en 4 horas. Presione en «**Hasta**» «**Tiempo**» y establézcalo por ejemplo en 20:00. Habiéndolo hecho así significa que su sistema ejecutará la lectura de sus impresoras cada 2 horas empezando a las 8:00 y finalizando a las 20:00 (por consiguiente las impresoras se leerán en las horas siguientes: 8:00, 10:00, 12:00, 14:00, 16:00, 18:00 y 20h00). Pulse sobre «**OK**», luego sobre «**Aplicar**» y finalmente sobre «**OK**»

NubePrint

Cloud Printing is possible



4. Comprobación

Una vez finalizado el proceso, puede Vd. verificar que la tarea se ha creado. Para ello abra otra vez «**Programar Tareas**» pulsando sobre el icono correspondiente situado en el « **Panel Control** ». Su nueva tarea debe aparecer en el listado que muestra la pantalla.

